

Florianópolis, 28 de junho de 2012

Comunicado sobre a otimização de recursos na Udesc

Nos últimos dias, a Reitoria da Universidade do Estado de Santa Catarina (Udesc) foi incentivada a implantar uma série de medidas para otimizar os recursos da universidade. Tais medidas atingem toda a comunidade acadêmica e, por esse motivo, esclarecemos:

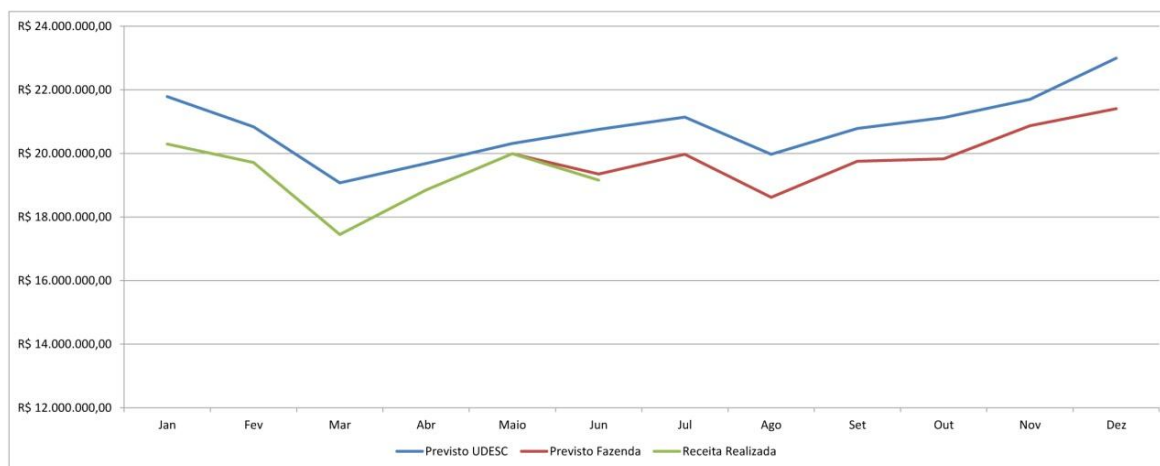
Repasse de verba do governo estadual

Informamos que a Udesc possui orçamento próprio e que o Governo do Estado de Santa Catarina está cumprindo o seu papel e repassando mensalmente o percentual de 2,49% do orçamento geral do Estado.

No entanto, neste ano, devido há vários fatores econômicos e fiscais, a arrecadação do Estado ficou abaixo da expectativa utilizada como base para a elaboração do orçamento, que previa crescimento de 18%. Assim, todo o orçamento planejado foi frustrado e espera-se que a arrecadação suba nos próximos meses, recuperando pelo menos em parte as nossas perdas.

Neste momento foi necessária a reavaliação de investimentos para honrar a folha de pagamento de seus servidores (professores e técnicos) e para o cumprimento dos contratos já assinados.

Receita Prevista e Receita Realizada Fonte 0100												
Ano/Mês	Jan	Fev	Mar	Abr	Mai	Jun	Jul	Ago	Set	Out	Nov	Dez
Previsto UDESC	R\$ 21.784.639,18	R\$ 20.836.003,89	R\$ 19.072.077,87	R\$ 19.685.414,85	R\$ 20.311.097,64	R\$ 20.757.339,65	R\$ 21.140.140,47	R\$ 19.971.031,84	R\$ 20.783.437,04	R\$ 21.125.686,36	R\$ 21.697.651,40	R\$ 22.993.627,81
Previsto Fazenda	R\$ 20.295.139,71	R\$ 19.712.389,01	R\$ 17.447.818,70	R\$ 18.846.569,99	R\$ 19.988.753,56	R\$ 19.349.910,40	R\$ 19.974.499,43	R\$ 18.616.516,53	R\$ 19.756.184,71	R\$ 19.827.947,88	R\$ 20.871.127,75	R\$ 21.403.950,75
Receita Realizada	R\$ 20.295.139,71	R\$ 19.712.389,01	R\$ 17.447.818,70	R\$ 18.846.569,99	R\$ 19.988.753,56	R\$ 19.157.413,26						
Diferença (Fazenda X UDESC)	-R\$ 1.489.499,48	-R\$ 1.123.614,88	-R\$ 1.624.259,17	-R\$ 838.844,86	-R\$ 322.344,08	-R\$ 1.407.429,25	-R\$ 1.165.641,04	-R\$ 1.354.515,31	-R\$ 1.027.252,33	-R\$ 1.297.738,48	-R\$ 826.523,65	-R\$ 1.589.677,06
Diferença (Fazenda X Realizada)	R\$ 0,00	R\$ 0,00	R\$ 0,00	R\$ 0,00	R\$ 0,00	-R\$ 192.497,14						



- A linha azul é a previsão da Udesc com base na Lei Orçamentária Anual de 2012 (Lei nº 15.723, de 22 de dezembro de 2011). Esta Lei estima a receita e fixa a despesa do Estado para o exercício de 2012.
- A linha vermelha é a previsão de receitas deste ano elaborada pela Diretoria do Tesouro, da Secretaria da Fazenda. Esta linha é atualizada mensalmente.
- A linha verde é a realidade atual, ou seja, a receita já realizada em 2012.

Decretos do governo estadual

O Governo do Estado de Santa Catarina também lançou recentemente um pacote de medidas para otimizar os custos. O governo fez isso por meio de alguns decretos (939, 968, 992 e 994) que também afetaram o andamento de alguns processos da Udesc. Por isso, a Reitoria já está trabalhando para que a Udesc seja excluída desses decretos.

Ocupação docente

A Reitoria também informa que realizou uma reunião com os diretores gerais de centros, nesta quarta-feira (27), para discutir propostas para a otimização da ocupação docente na Udesc.

Durante o encontro foi acertado que cada diretor geral de centro será responsável de fazer uma reavaliação para contratação de professores substitutos para o segundo semestre de 2012 e de verificar a necessidade imediata de convocação dos professores efetivos aprovados no último concurso público. A chamada dos professores será feita após uma análise mensal da arrecadação do Estado.

Além disso, cada diretor tentará reduzir a folha de pagamento em até 1% em seu centro, com a realocação da carga horária dos professores. Uma nova reunião acontecerá daqui a uma semana, no dia 5 de julho, às 10h, para apresentação dos levantamentos.

Criação de novos cursos

A criação de novos cursos de graduação da Udesc também já foi discutida no Conselho de Administração (Consad). Um estudo técnico da Pró-Reitoria de Planejamento (Proplan) apontou que a criação dos nove cursos previstos causaria um impacto financeiro de R\$ 5,3 milhões para 2013. O valor comprometeria a receita da universidade com despesas com pessoal em 85,75%. O limite da universidade é de 75%.

A recomendação do Consad foi que no “no momento não há condição financeira de implantar nenhum novo curso de graduação, exceto se houver um aporte financeiro específico para a criação de novos cursos”.

O estudo mostrou ainda que a implantação de apenas um curso, ou seja, qualquer um dos nove, já ultrapassaria o limite de 75%. Os cursos analisados são os seguintes: Bacharelado em Física, Ciências Biológicas, Ciências Sociais, Dança, Direito, Engenharia da Madeira, Engenharia de Produção Agroindustrial, Engenharia Têxtil e Geologia.

Conclusão

Para concluir, a Reitoria da Udesc informa que está na expectativa que a arrecadação de Santa Catarina aumente no segundo semestre deste ano - como tem sido nos anos anteriores, mas também alerta que com as mudanças aprovadas pelo Governo Federal a partir de 2013, ou seja, à unificação de alíquotas dos portos, a arrecadação de Santa Catarina poderá ser menor, o que irá afetar novamente a Udesc.

Mesmo com essa situação, temos que pensar de forma positiva e aproveitar o momento para otimizar nossos recursos e captar recursos externos. Estamos trabalhando nesse sentido e esperamos o engajamento de todos.

Reitoria da Udesc